

# VISMARA

## 54 02

*Dallo studio viareggino un nuovo semi custom di 16 metri, costruito totalmente in carbonio*

**V**enire incontro totalmente alle esigenze di un armatore è la base della filosofia semi custom che Vismara Yacht Design segue da parecchi anni sviluppando i propri progetti in stretta collaborazione con gli armatori che con il proprio gusto contribuiscono alla qualità finale del prodotto. Il secondo esemplare del Vismara 54 è l'espressione di questo impegno, visto la distribuzione degli spazi interni personalizzata e un corredo di impianti e attrezzature veramente completo. Destinato alla crociera veloce, questo 16 metri può essere facilmente condotto da un equipaggio ridotto grazie all'applicazione di nuove tecnologie che lo fanno rientrare a tutto diritto nella categoria degli easy sailer dell'ultima generazione. Lo scafo, caratterizzato da slanci contenuti, ha li-

nee d'acqua corsaiole con entrate di prua sottili, diagonali tese e buoni volumi poppieri. L'utilizzo di materiali compositi, scafo e coperta sono realizzati in fibra di carbonio e resina epossidica laminata sottovuoto e post-curata a 60° per 12 ore, e le innovative tecnologie di costruzione garantiscono affidabilità, grandi doti marine e facilità di conduzione in tutte le situazioni. La leggerezza così ottenuta, il dislocamento in assetto IMS è di soli 11000 kg, sono sicuramente sinonimo di sicurezza e performance. Tutti gli elementi delle strutture in composito sono stati verniciati con l'ausilio di stucchi a matrice epossidica e vernice poliuretanica. La coperta, interamente ricoperta in teak posato sottovuoto, è caratterizzata dalla presenza di un pozzetto a poppa aperta e dalla doppia timoneria, con colonnine integrate in compo-



A destra, il pozzetto caratterizzato dalla poppa aperta e dalla doppia timoneria con colonnine integrate. Sotto, il sistema dell'ancora con il braccio basculante a scomparsa.



>>  
**anteprima**  
 di Gianluca Viganò



Sopra, il Vismara 55 in navigazione di bolina evidenzia la bontà delle linee d'acqua con la pulizia della sua scia. A sinistra, la zona prodiera, totalmente libera da ingombri e dotata di oblò a filo, forma un comodo prendisole. A lato, l'ampio passavanti.

sito, che facilita la circolazione in porto e durante le soste in rada. L'attacco delle sartie a murata consente di ottenere passavanti ampi e liberi da ingombri che oltre a facilitare il passaggio verso prua possono essere tranquillamente utilizzati come zone prendisole. Il layout è impostato alla pulizia estrema, con tutte le manovre incassate nello spessore e tutti i tambucci flush deck. I quattro winch presenti in pozzetto sono elettrici e facilitano la regolazione delle vele. Un tender garage è accessibile dallo sportello di poppa e una passerella scorrevole, anch'essa realizzata in carbonio, è integrata nello specchio e facilmente utilizzabile. Contribuisce alla pulizia della prua il braccio dell'ancora ribaltabile a scomparsa dentro il gavone. Le lande strutturali

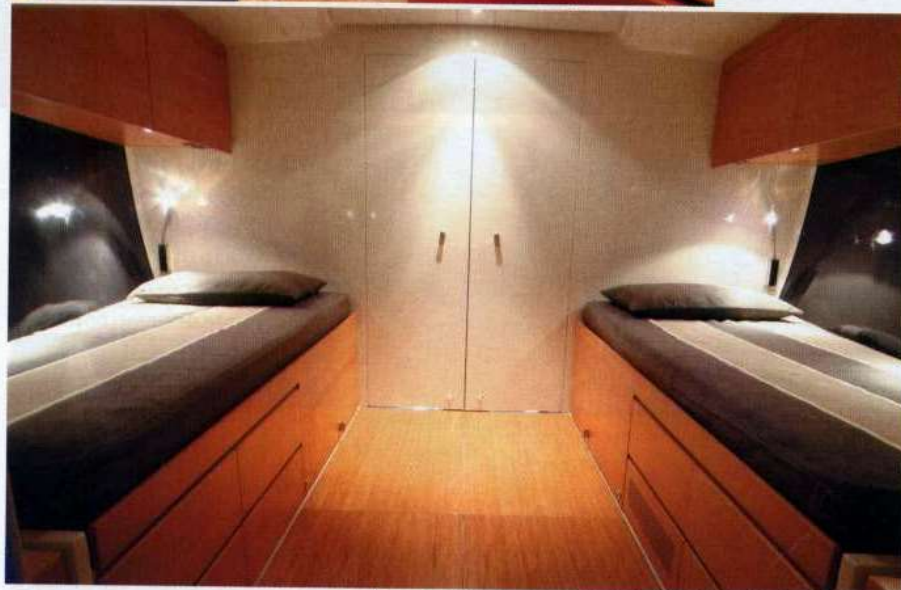
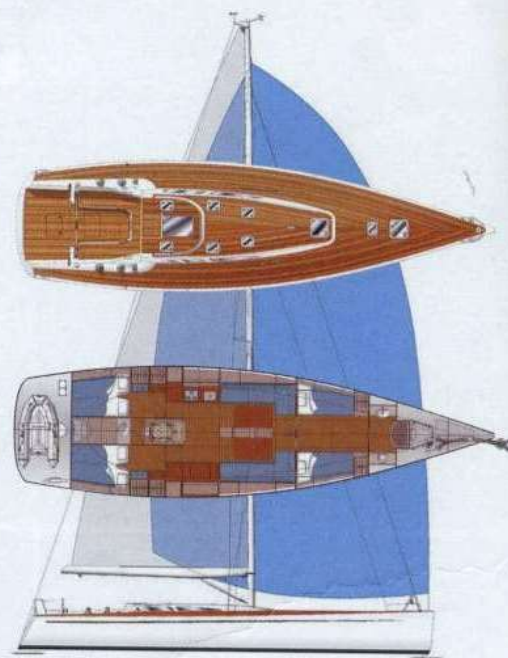
SEGUE A PAG. 109 >>

<<  
anteprima

A destra, la dinette, ben illuminata dalla finestruzione presente sulla tuga, è corredata di due divani a sviluppo lineare che consentono una comoda seduta fino a sei persone. Il tavolo centrale è dotato di ante abbattibili e completo di una serie di cassetti. La zona libera della fiancata è lasciata volutamente con il carbonio a vista.



A sinistra, la scaletta di ingresso è stata realizzata in materiale composito e ha una giusta inclinazione. La cucina in acciaio inox completa il look moderno degli arredi.

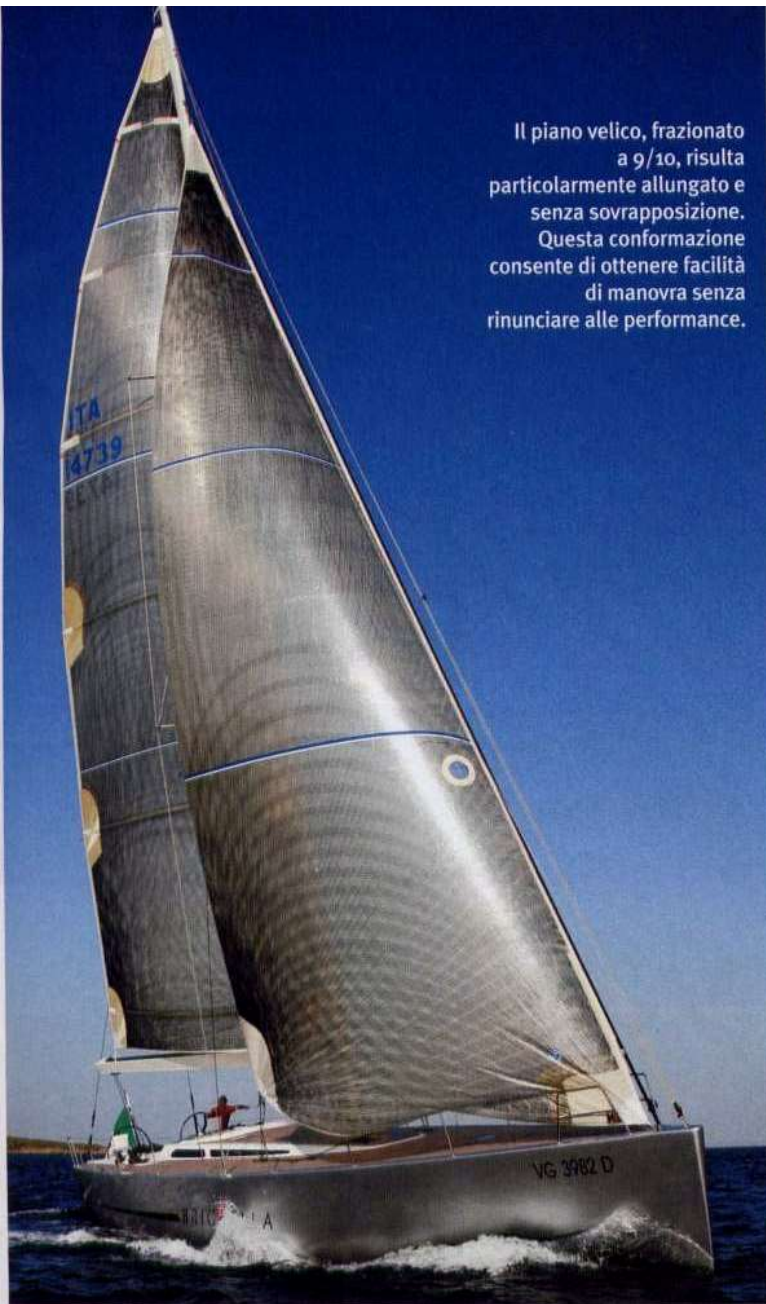


Sopra, la cabina armatoriale situata a prua è fornita di due letti separati da una piazza e mezzo. La presenza di due armadi e dei cassetti offre molto spazio per lo stivaggio. A destra, l'ingresso al bagno padronale.



### SCHEDA TECNICA

Lunghezza fuori tutto .....(m) 16,50  
Larghezza .....(m) 4,40  
Pescaggio .....(m) 3,70  
Dislocamento a vuoto ..... (t) 11,00  
Zavorra ..... (t) 5,20  
Sup. velica .....(mq) 167,00  
Motore .....(cv) 75  
Progetto .....Vismara Yacht Design  
Cantiere .....Marine Services  
Vismara Marine Group, Via C. Colombo  
12, 55049 Viareggio (LU), tel. +39 0584  
564719, fax +39 0584 407798,  
[www.vismaramarinegroup.it](http://www.vismaramarinegroup.it),  
[info@vismaramarinegroup.it](mailto:info@vismaramarinegroup.it)



Il piano velico, frazionato a 9/10, risulta particolarmente allungato e senza sovrapposizione. Questa conformazione consente di ottenere facilità di manovra senza rinunciare alle performance.



Sopra a sinistra, la zona dedicata al carteggio posta a destra della scala d'ingresso è dotata di tutta la strumentazione necessaria alla navigazione. Sopra, il bagno armatoriale ha il box doccia separato. A sinistra, una delle due cabine gemelle di poppa corredate di letto matrimoniale dalle dimensioni generose e comunicanti tramite il bagno comune posizionato al centro.

<< SEGUE DA PAG. 107

li sono costruite in materiale composito così come l'albero e il boma, con quest'ultimo che contenendo al suo interno un avvolgitore semplifica ulteriormente la manovra di issare e ammainare la randa. L'arredo è frazionato a 9/10, con due ordini di crocette aquartierate che permettono l'eliminazione delle volanti stabilizzando l'albero anche in condizione di mare formato. Il piano velico è dell'ultima generazione, con un forte allungamento e una vela di prua senza sovrapposizione. Un asimmetrico armato sulla prua agevola le andature con vento portante. Sottocoperta questo 55 piedi presenta uno styling lineare, senza cornici in rilievo, con tutti i mobili realiz-



Uno dei tre schermi touchscreen con cui governare le varie funzioni.

zati in douglas e applicati al composito con supporti a fuga in modo da evidenziare la differenziazione tra la struttura e gli elementi di arredo. Le zone libere delle fiancate in carbonio sono lasciate a vista dietro i divani della dinette e nelle tre cabine. La disposizione degli ambienti prevede una spaziosa armatoriale a prua dotata di due letti a una piazza e mezzo e di bagno riservato con box doccia separato, e due cabine gemelle per gli ospiti a poppa collegate dal bagno centrale in comune. Il quadrato, posto a centro barca, è ben illuminato dalla finestratura della tuga e contiene al suo interno una dinette corredata di due divani a sviluppo lineare, la cucina rivestita in acciaio sulla destra e una zona carteggio sulla sinistra. Spa-

ziosa e facilmente ispezionabile, la sala macchine risulta ben insonorizzata. Punto di forza di questo 55 piedi l'impiantistica gode di un gruppo di batterie al gel di ultima generazione, per un totale di 600 Ah dedicati ai servizi e 100 Ah per l'avviamento del motore, e comprende: generatore, dissalatore, frigorifero, aria condizionata con funzione caldo/freddo. Un sistema "Logmaster" sviluppato su misura con la SCS Mare gestito da due video touchscreen esterni posizionati in prossimità delle colonnine del timone e da uno sistemato sopra il tavolo da carteggio, permette di governare tutte le varie funzioni della barca. Due serbatoi per l'acqua da 350 litri l'uno e due per il gasolio da 500 litri comprensivi garantiscono una buona autonomia per le lunghe navigazioni. La motorizzazione prevista di 75 cv con sail drive permette di raggiungere una buona velocità di crociera. ■